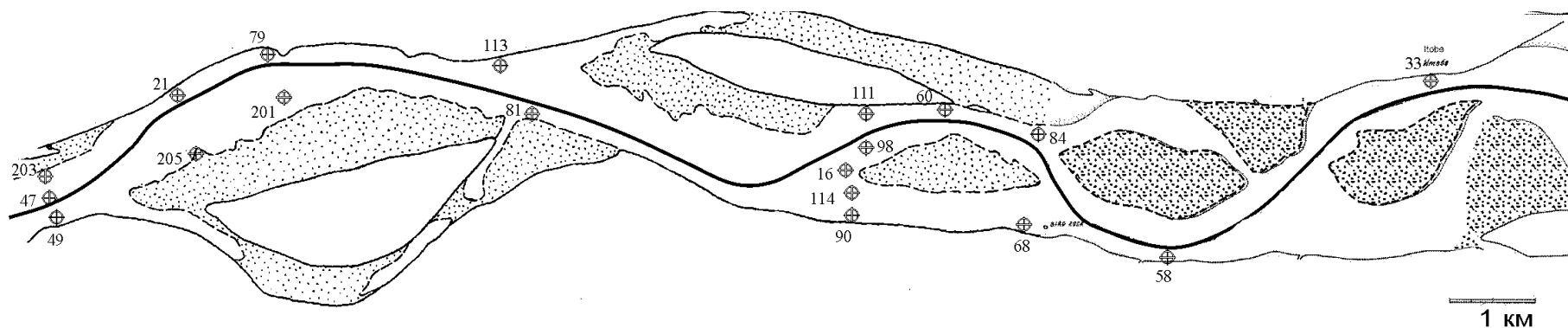


Распределение мутности, химизма и цвета воды в области смешения вод рек Нигера и Бенуэ
 The pattern of suspended sediment concentration, chemistry and water colour at the field of Niger – Benue water mixture



| Дата | № п/п | поперечник | расстояние | мутность Suspended sediment concentration | | | | | Температура воды | цветность | Глубина м |
|------------|-------|-------------------|------------|--|---------|------|-----------------|------|-----------------------------|-----------|--------------|
| date | N | Cross- section | distance | C g/m3 | Ca mg/l | Mg | SO ₄ | Cl | Water temperature T°C | Colour ° | Depth m |
| 30.12.1978 | 49 | 47 | 150rb | 32 | 4,2 | 2,49 | 4,8 | 1,32 | 27,6 | 125 | 8,5 |
| | 47 | 47 | 400m | 32 | 4,9 | 2,49 | 2 | 1,32 | 27,6 | 134 | 9,5 |
| | 203 | 27 | 50lb | 17 | 5,5 | 2,73 | 2 | 1,41 | 27,8 | 46 | 8,5 |
| | 90 | 10 | 200rb | 35 | 5,2 | 2 | 4,8 | 1,32 | 27,9 | 130 | 3,2 |
| | 114 | 10 | rsb | 34 | 4,8 | 2,24 | 3 | 1,32 | 28 | 125 | 2,3 |
| | 16 | 10 | m | 26 | 5,8 | 7,88 | 3 | 1,06 | 28 | 92 | 2,5 |
| | 98 | 19 | lsb | 24 | 5,6 | 2,49 | 3 | 1,06 | 28 | 72,5 | 2,4 |
| | 111 | 10 | 50lb | 14 | 5 | 2,73 | 3 | 1,24 | 28 | 52,5 | 3,5 |
| | 205 | 40 | 100rb | 32 | 4,5 | 2,49 | 4 | 1,41 | 27,9 | 115 | 1 |

| | | | | | | | | | | |
|-----|-----------|----------|----|-----|------|-----|------|------|------|-----|
| 201 | tekomana | 100rb | 33 | 4,8 | 1,64 | 4 | 1,32 | 27,8 | 120 | 9,5 |
| 81 | | 20 50rb | 34 | 4,4 | 2,12 | 6 | 1,5 | 27,8 | 136 | 7,8 |
| 68 | adjaokuta | 200rb | 34 | 4,5 | 2,3 | 4,8 | 1,32 | 27,9 | 130 | 2,7 |
| 58 | itobe | 100rb | 32 | 4,5 | 2,43 | 4 | 1,06 | 28,1 | 136 | 9 |
| 21 | | 40 50lb | 20 | 5,1 | 2,4 | 2 | 1,15 | 27,8 | 58 | 4,8 |
| 79 | tekomana | 50lb | 18 | 6 | 2,25 | 2 | 1,06 | 27,9 | 52,5 | 9 |
| 113 | | 20 100lb | 20 | 5,8 | 2,43 | 3 | 1,24 | 28 | 60 | 1,5 |
| 60 | | 6 50lb | 21 | 4,7 | 2,79 | 2 | 0,88 | 28 | 67,5 | 5 |
| 84 | adjaokuta | 50lb | 20 | 6 | 2,18 | 2 | 1,06 | 28,1 | 65 | 5 |
| 33 | itobe | 50lb | 24 | 4,7 | 2,3 | 2 | 1,32 | 28,2 | 80 | 7 |